

AYUNTAMIENTO DE GIJON



Plan Especial
de Protección y Reforma Interior
del Cerro de Santa Catalina

**INFORMACION Y NORMATIVA
PARTICULARIZADA DE LOS EDIFICIOS**

MANZANA

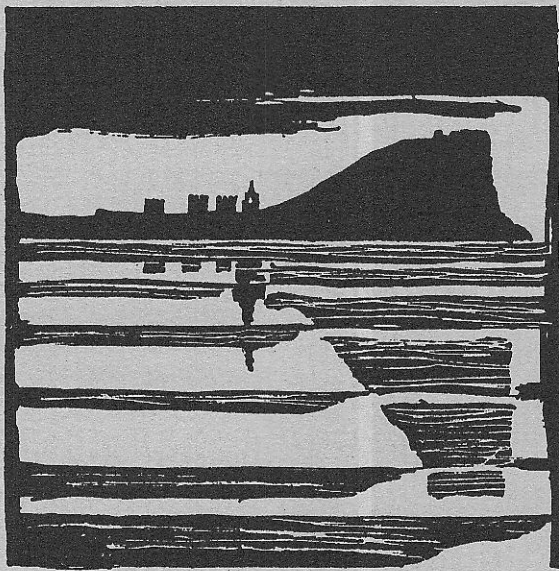
| P | M | 6 | |

EDIFICIO

| | 6

Recoletos, 4

AYUNTAMIENTO DE GIJÓN



Plan Especial
de Protección y Reforma Interior
del barrio de Cimadevilla

CHAS DE INFORMACION

MANZANA

EDIFICIO

| P | M | 6 |

| 6 |

acterísticas del edificio

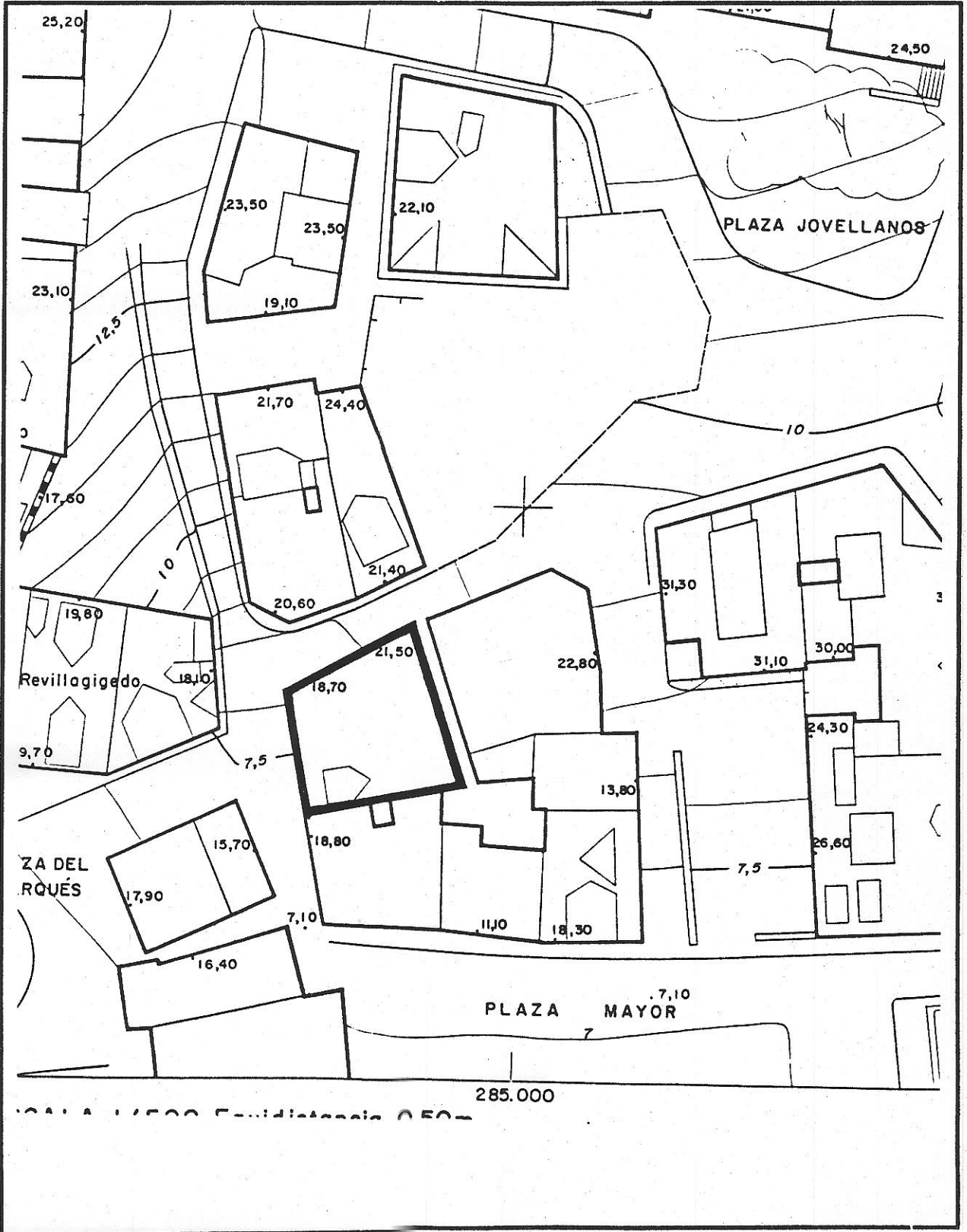
edificio

código del edificio

--	--	--	--	--

1

LOCALIZACION



© Fichas de información y análisis de actuaciones de rehabilitación ANK/GRUSA

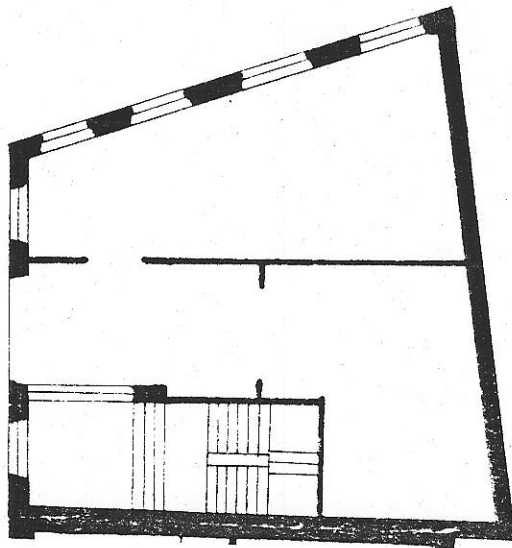
PM606

edificio

código del edificio

--	--	--	--	--

ESTADO ACTUAL: PLANTA BAJA



© Fichas de información y análisis
de actuaciones de rehabilitación
AIC-GRUSA

PM6 06

edificio TRV. JOVELLANOS, RECOLETAS, 4

código del edificio

--	--	--	--	--	--

DOCUMENTACION FOTOGRAFICA



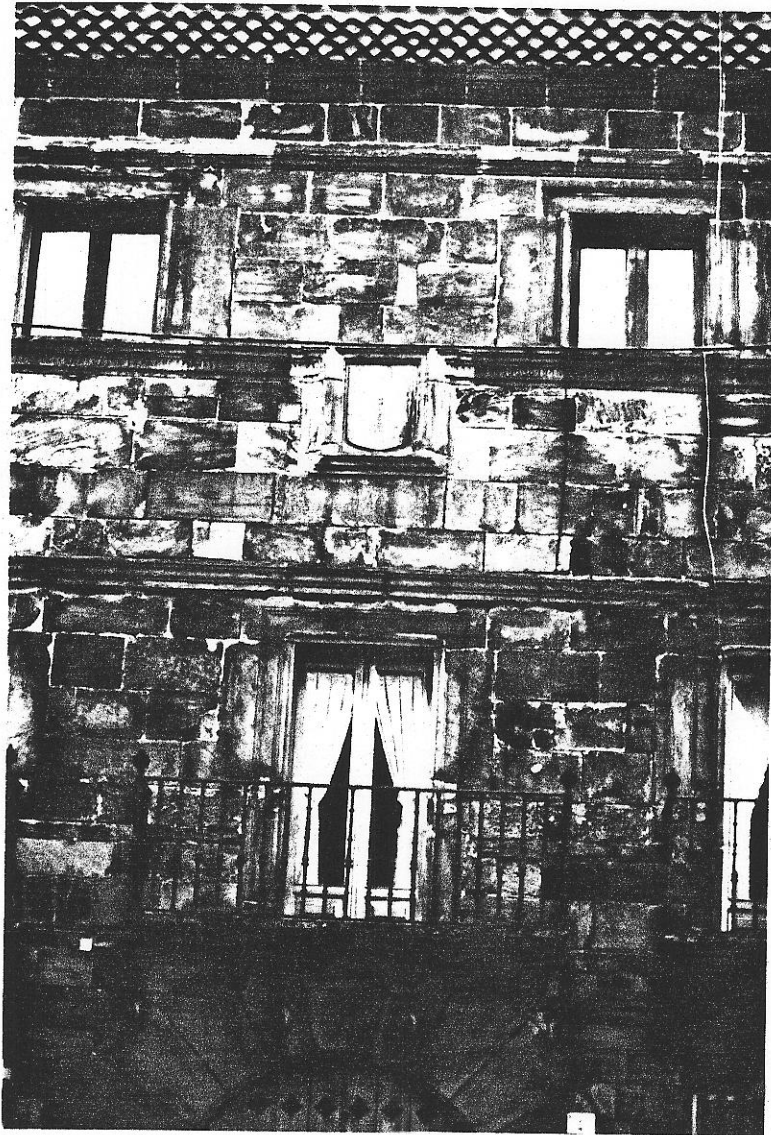
PH606

edificio

código del edificio

--	--	--	--	--	--	--	--

DOCUMENTACION FOTOGRAFICA



AYUNTAMIENTO DE GIJON



Plan Especial
de Protección y Reforma Interior
del barrio de Cimadevilla

FICHAS DE NORMATIVA

MANZANA

EDIFICIO

| P | Y | 6 |

| 6 |

N.2

PM606

código del edificio

--	--	--	--	--	--

CALIFICACION Y NORMATIVA DE ACTUACION

CALIFICACION P1

EDIFICIO CON NORMATIVA DE PROTECCION

APLICACION DE LA CALIFICACION

EDIFICIOS DE EXCEPCIONAL VALOR ARQUITECTONICO, HISTORICO Y CULTURAL

TIPOS DE ACTUACIONES GENERALES AUTORIZADAS:

RESTAURACION; REHABILITACION (Conservando o recuperando la organización arquitectónica originaria)

Se autorizan con carácter general las obras parciales de mantenimiento, reparación y consolidación

OTROS TIPOS DE OBRAS GENERALES AUTORIZADAS:

TIPO DE ACTUACION PREFERENTE:

TIPOS DE ACTUACIONES GENERALES EXCLUIDAS:

REESTRUCTURACION INTERIOR MAYORITARIA O TOTAL; AMPLIACION; DEMOLICION Y SUSTITUCION

ELEMENTOS DISCONFORMES FUERA DE ORDENACION:

CONDICIONES ESPECIFICAS DE LAS ACTUACIONES EN EL EDIFICIO

CONDICIONES ESPECIFICAS DE USO